



Avenue de Mortemart 29120 COMBRIT  
Téléphone 02 98 54 40 15  
www.lecoeur.fr  
autocars@lecoeur.fr  
10, rue Jules Verne 29000 QUIMPER  
Téléphone 02 98 90 68 40  
www.cat.fr  
cat.quimper@transdev.fr



## Renseignements

Tout savoir sur le réseau

BreizhGo (ex Penn ar Bed)



Du lundi au samedi : 6h50 - 19h15

Dimanche/férié toute l'année (hors juillet / août) : 16h00 - 19h45

Dimanche/férié juillet et août : 10h00 - 13h00 et 13h45 - 19h15

## Lieux de vente

Liste des points de vente des billets du Réseau Penn-ar-Bed

Office du Tourisme Cap Sizun - Pointe du Raz  
8, Rue Victor Hugo - 29770 Audierne - Tel : 02 98 70 12 20  
Office du Tourisme de Douarnenez  
1, Rue du Docteur Mevel - 29100 Douarnenez  
Tel : 02 98 92 13 35

Points de Vente Billets et abonnements du Réseau Penn-ar-Bed

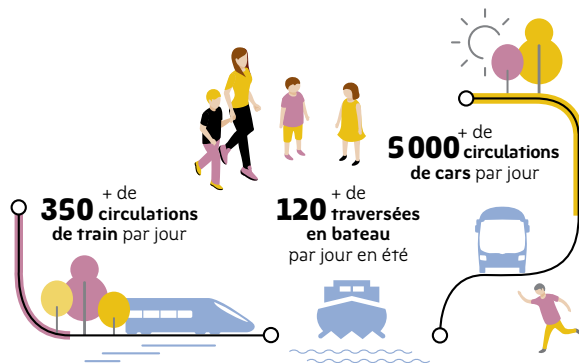
Gare Routière - Place Louis Armand - 29000 Quimper  
Tel. 02 98 90 88 89  
Transports Le Cœur - Avenue de Mortemart  
29120 Combricit - Tel. 02 98 54 40 15

# BREIZHGO

Le réseau de transport de la Région Bretagne



Organisatrice du transport ferroviaire (TER), routier interurbain et scolaire (hors agglomérations) et des liaisons maritimes vers les îles, la Région a choisi d'appeler son grand réseau de mobilité BreizhGo.



## Réservations

Modalités de réservation : appeler le 02 98 90 88 89, la veille de votre voyage, avant 17h00 et le vendredi avant 17h00 pour un voyage le dimanche ou le lundi.

- Nos autocars disposent d'un emplacement pour fauteuil roulant.
- Les vélos sont acceptés dans la limite des places disponibles sur le rack à vélos des autocars équipés.
- La centrale de réservation est ouverte du lundi au samedi de 6h50 à 19h15 et dimanche/férié de 10h00 à 13h00 et de 13h45 à 19h15.

le réseau Penn-ar-Bed embarque votre vélo



- Le service fonctionne en période d'été.
- Le nombre d'emplacements étant limité (8 vélos), il est fortement recommandé de réserver.
- Dans le cadre de ce service gratuit, les vélos sont transportés sur un porte-vélos sécurisé spécifique sur lequel, pour des raisons de gabarits, seuls des vélos adultes standards sont acceptés. Vous devez accrocher vous-même votre vélo sur le porte-vélos situé à l'arrière de l'autocar. Le conducteur effectue les contrôles de sécurité.
- Arriver à l'arrêt 15 minutes avant l'horaire et décrocher les éventuels éléments gênants (sacoques, porte-bébé...). Ces éléments sont transportés en soute comme des bagages.
- Pour des raisons de sécurité, les voyageurs ne peuvent monter et descendre qu'aux arrêts mentionnés.
- Les vélos voyagent sous la responsabilité des usagers.

## Informations

Comment lire une fiche horaire :

- Vérifier le sens de la ligne : lecture de haut en bas : origine vers destination.
- Les départs sont classés de gauche à droite du plus tôt au plus tard.
- Rechercher votre point de départ et l'horaire qui vous conviennent.
- Vérifier les jours de circulation\*.

\* Légende des jours de circulation :

L : Lundi ; M : Mardi ; Me : Mercredi ; J : Jeudi ; V : Vendredi ; S : Samedi ; D : Dimanche ; F : Férié

- Vérifier s'il y a un ou des renvoi (s) à consulter pour l'horaire que vous avez sélectionné.
- Les aléas de la circulation peuvent entraîner des retards. Merci d'en tenir compte pour choisir votre horaire de circulation, notamment en cas de correspondance avec un départ SNCF ou d'un car du réseau BreizhGo (ex Penn ar Bed).

Avant de prendre l'autocar :

- Être présent à l'arrêt cinq minutes avant l'horaire de passage annoncé.
- Préparer votre titre de transport ou votre monnaie si vous achetez votre ticket au conducteur (merci de faire l'appoint).
- Vérifier la destination indiquée sur le véhicule.
- Faire signe au conducteur.

Bon à savoir :

- Le port de la ceinture de sécurité est obligatoire (sous peine d'une amende de 135 €).
- Le transporteur dégage toute responsabilité en cas de perte ou de vol de bagages.
- Animaux : sont acceptés les animaux de petite taille voyageant dans un contenant correctement fermé (sac, panier...).
- Les vélos peuvent être embarqués en soute sous réserve d'un espace suffisant et aux risques et périls de leur propriétaire.
- Groupe : Pour les groupes de plus de 10 personnes, renseignements et réservation auprès du transporteur au plus tard la veille de votre déplacement.
- Abonnez-vous ! Votre employeur finance 50% de votre abonnement !

## Audierne - Douarnenez

Jours de circulation	LMMJ	LMMJ	LMMJ	LMMJ
Ne circule pas les dimanches ou les jours fériés	JVS	JVS	JVS	JVS
Renvois à consulter	1			

Car venant de La Pointe du Raz Ligne 53B 13:05

<b>PLOGOFF - La Pointe du Raz</b>	<b>16:30</b>			
PLOGOFF - Lescoff				16:35
PLOGOFF - Route de la Baie				16:37
PLOGOFF - Saint-Yves				16:38
<b>PLOGOFF - Bourg</b>	<b>16:40</b>			
PLOGOFF - Le Loc'h				16:43
PRIMELIN - Kerloc'h Izela				16:43
PRIMELIN - Rugolva				16:46
ESQUIBIEN - Croix Rouge				16:50
<b>ESQUIBIEN - Ste-Evette Embarcadère</b>	<b>17:00</b>			
<b>AUDIERNE - Quai Anatole France</b>	<b>07:05</b>	<b>08:25</b>	<b>13:25</b>	<b>17:15</b>
AUDIERNE - Rue Lamartine	07:06	08:26	13:26	17:16
PONT-CROIX - Toul Broen	07:10	08:30	13:30	17:20
<b>PONT-CROIX - Bourg</b>	<b>07:15</b>	<b>08:35</b>	<b>13:35</b>	<b>17:25</b>
<b>CONFORT-MEILARS - Bourg</b>	<b>07:20</b>	<b>08:40</b>	<b>13:40</b>	<b>17:30</b>
POULLAN-SUR-MER - L'Espérance	07:26	08:46	13:46	17:36
DOUARNENEZ - Kerharo	07:31	08:51	13:51	17:41
<b>DOUARNENEZ - Office de Tourisme</b>	<b>07:35</b>	<b>08:55</b>	<b>13:55</b>	<b>17:45</b>
<b>KERLAZ Bourg</b>			<b>14:05</b>	<b>17:55</b>
<b>LOCRONAN Mission</b>			<b>14:15</b>	<b>18:05</b>

Correspondance vers Quimper 07:58 09:08 14:13 17:55

Service effectué par un autocar équipé d'un porte-vélos permettant l'embarquement ou le débarquement de vélos adultes de taille standard exclusivement aux arrêts mentionnés. Consulter les modalités de réservation pour avoir accès au service.

Service accessible aux personnes à mobilité réduite. ATTENTION pour les personnes en fauteuil, RÉSERVATION impérative au 02 98 90 88 89 la veille avant 17h00 ou le vendredi avant 17h00 pour les services du samedi et du lundi

1 = A Douarnenez : pas de correspondance vers Quimper le samedi



devient

## BREIZHGO

Le réseau de transport de la Région Bretagne

Été 2018

Audierne Douarnenez

avec départ de la Pointe du Raz



ligne 52



Horaires valables du 7 juillet au 2 septembre 2018 (sous réserve de modification du calendrier de l'Éducation Nationale)

<http://www.breizhgo.bzh>

## Liste des arrêts desservis

- PLOGOFF - La Pointe du Raz
- PLOGOFF - Lescoff
- PLOGOFF - Route de la Baie
- PLOGOFF - Saint-Yves
- PLOGOFF - Bourg
- PLOGOFF - Le Loc'h
- PRIMELIN - Kerloc'h Izela
- PRIMELIN - Rugolva
- ESQUIBIEN - Croix Rouge
- ESQUIBIEN - Ste-Evette Embarcadère
- AUDIERNE - Quai Anatole France
- AUDIERNE - Rue Lamartine
- PONT-CROIX - Toul Broen
- PONT-CROIX - Bourg
- CONFORT-MEILARS - Bourg
- POUILLAN-SUR-MER - L'Espérance
- DOUARNENEZ - Kerharo
- DOUARNENEZ - Office de Tourisme
- KERLAZ - Bourg
- LOCRONAN - Mission

Renseignements SNCF : 36 35 (0,34 €/min).



Des services complémentaires de transport à la demande sur réservation existent sur certaines parties du territoire départemental. Renseignements sur [www.breizhgo.bzh](http://www.breizhgo.bzh) ou appel au 02 98 90 88 89.

## Informations

### Comment lire une fiche horaire :

- Vérifier le sens de la ligne : lecture de haut en bas : origine vers destination.
- Les départs sont classés de gauche à droite du plus tôt au plus tard.
- Rechercher votre point de départ et l'horaire qui vous convient.
- Vérifier les jours de circulation\*.

\* Légende des jours de circulation :

L : Lundi ; M : Mardi ; Me : Mercredi ; J : Jeudi ; V : Vendredi ; S : Samedi ; D : Dimanche ; F : Férié

- Vérifier s'il y a un ou des renvoi (s) à consulter pour l'horaire que vous avez sélectionné.
- Les aléas de la circulation peuvent entraîner des retards. Merci d'en tenir compte pour choisir votre horaire de circulation, notamment en cas de correspondance avec un départ SNCF ou d'un car du réseau BreizhGo (ex Penn ar Bed).

### Avant de prendre l'autocar :

- Être présent à l'arrêt cinq minutes avant l'horaire de passage annoncé.
- Préparer votre titre de transport ou votre monnaie si vous achetez votre ticket au conducteur (merci de faire l'appoint).
- Vérifier la destination indiquée sur le véhicule.
- Faire signe au conducteur.

### Bon à savoir :

- Le port de la ceinture de sécurité est obligatoire (sous peine d'une amende de 135 €).
- Le transporteur dégage toute responsabilité en cas de perte ou de vol de bagages.
- Animaux : sont acceptés les animaux de petite taille voyageant dans un contenant correctement fermé (sac, panier...).
- Les vélos peuvent être embarqués en soute sous réserve d'un espace suffisant et aux risques et périls de leur propriétaire.
- Groupe : Pour les groupes de plus de 10 personnes, renseignements et réservation auprès du transporteur au plus tard la veille de votre déplacement.
- Abonnez-vous ! Votre employeur finance 50% de votre abonnement !

Design graphique [www.ouidesign.fr](http://www.ouidesign.fr) • Impression : CLOITRE Imprimeurs

## Douarnenez - Audierne

Jours de circulation	LMM	LMM	LMM	LMM	LMM	D/F
Ne circule pas les dimanches ou les jours fériés	JVS	JVS	JVS	JVS	JVS	
Renvois à consulter	2					

Correspondances venant de Quimper	07:40	12:45	16:35	18:17	19:45
-----------------------------------	-------	-------	-------	-------	-------

	07:50	12:50	14:40	16:45	18:30	19:45
LOCRONAN Mission				14:20	18:10	
KERLAZ Bourg				14:30	18:20	
DOUARNENEZ - Office de Tourisme	07:50	12:50	14:40	16:45	18:30	19:45
DOUARNENEZ - Kerharo	07:54	12:54		16:49	18:34	1
POULLAN-SUR-MER - L'Espérance	07:58	12:58		16:53	18:38	20:00
CONFORT-MEILARS - Bourg	08:05	13:05		17:00	18:45	20:05
PONT-CROIX - Bourg	08:10	13:10		17:05	18:50	20:11
PONT-CROIX - Toul Broen	08:13	13:13		17:08	18:53	
AUDIERNE - Rue Lamartine	08:17	13:17		17:12	18:57	
AUDIERNE - Quai Anatole France	08:20	13:20		17:15	19:00	
ESQUIBIEN - Ste-Evette Embarcadère	08:20					

Correspondance vers	10:05	13:55
La Pointe du Raz Ligne 53B		

Service effectué par un autocar équipé d'un porte-vélos permettant l'embarquement ou le débarquement de vélos adultes de taille standard exclusivement aux arrêts mentionnés. Consulter les modalités de réservation pour avoir accès au service.

Service accessible aux personnes à mobilité réduite. ATTENTION pour les personnes en fauteuil, RÉSERVATION impérative au 02 98 90 88 89 la veille avant 17h00 ou le vendredi avant 17h00 pour les services du samedi et du lundi  
2 = Pas de car en provenance de Quimper le samedi

## Réservations

Modalités de réservation : appeler le 02 98 90 88 89, la veille de votre voyage, avant 17h00 et le vendredi avant 17h00 pour un voyage le dimanche ou le lundi.

- Nos autocars disposent d'un emplacement pour fauteuil roulant.
- Les vélos sont acceptés dans la limite des places disponibles sur le rack à vélos des autocars équipés.
- La centrale de réservation est ouverte du lundi au samedi de 6h50 à 19h15 et dimanche/férié de 10h00 à 13h00 et de 13h45 à 19h15.

le réseau Penn-ar-Bed embarque votre vélo



- Le service fonctionne en période d'été.
- Le nombre d'emplacements étant limité (8 vélos), il est fortement recommandé de réserver.
- Dans le cadre de ce service gratuit, les vélos sont transportés sur un porte-vélos sécurisé spécifique sur lequel, pour des raisons de gabarits, seuls des vélos adultes standards sont acceptés. Vous devez accrocher vous-même votre vélo sur le porte-vélos situé à l'arrière de l'autocar. Le conducteur effectue les contrôles de sécurité.
- Arriver à l'arrêt 15 minutes avant l'horaire et décrocher les éventuels éléments gênants (sacoches, porte-bébé...). Ces éléments sont transportés en soute comme des bagages.
- Pour des raisons de sécurité, les voyageurs ne peuvent monter et descendre qu'aux arrêts mentionnés.
- Les vélos voyagent sous la responsabilité des usagers.

# BREIZHGO

Le réseau de transport de la Région Bretagne



Salarié-e-s,  
voyagez à moitié prix  
sur le réseau BreizhGo  
grâce à la prime transport\*



\* Offre valable pour tout abonnement sur le réseau BreizhGo.



Toute l'info sur [www.breizhgo.bzh/prime-transport](http://www.breizhgo.bzh/prime-transport)

## Tarifs et principales réductions

	Conditions	Prix
Gratuité	Enfants de moins de 4 ans accompagnés d'un adulte	GRATUIT
Correspondance	Tout client utilisateur de l'un des titres de transport ci-dessous peut bénéficier d'une correspondance gratuite dans la journée sur le réseau BreizhGo (ex Penn ar Bed) (sauf Quimper-Brest) ainsi que sur les réseaux urbains de Brest, Quimper, Quimperlé, Morlaix, Concarneau et de Landerneau.	GRATUIT
Plein tarif	Billet unitaire*	2,00 €
Roulez jeunesse	Billet unitaire délivré pour les moins de 25 ans*	1,50 €
Aide à la mobilité	Billet unitaire valable sur présentation de la carte nominative "aide à la mobilité" délivrée par les CCAS des communes et les CDAS. Permet de bénéficier d'une correspondance gratuite sur l'ensemble du réseau BreizhGo (ex Penn ar Bed)	0,75 €
Carnet 10 tickets	Carnet de 10 tickets*	15,00 €
Abonnement mensuel	Carte nominative valable 1 mois calendaire sur l'ensemble du réseau*	40,00 €
Abonnement annuel	Carte nominative valable 1 an sur l'ensemble du réseau*	400,00 €
Abonnement mensuel jeune	Carte nominative pour les moins de 25 ans ou les étudiants. Valable 1 mois calendaire sur l'ensemble du réseau*	32,00 €
Abonnement annuel jeune	Carte nominative pour les moins de 25 ans ou les étudiants. Valable 1 an sur l'ensemble du réseau*	320,00 €
Abonnement mensuel Aide à la mobilité	Carte nominative sur présentation de la carte "aide à la mobilité". Valable 1 mois calendaire sur l'ensemble du réseau	20,00 €

\* Sauf ligne Quimper - Brest. Pour plus d'informations, se renseigner auprès du conducteur ou au 02 98 90 88 89.