

Tarifs et principales réductions

	Conditions	Prix
Gratuité	Enfants de moins de 4 ans accompagnés d'un adulte	GRATUIT
Correspondance	Tout client utilisateur de l'un des titres de transport ci-dessous peut bénéficier d'une correspondance gratuite dans la journée sur le réseau BreizhGo (ex Penn ar Bed) (sauf Quimper-Brest) ainsi que sur les réseaux urbains de Brest, Quimper, Quimperlé, Morlaix, Concarneau et de Landerneau.	GRATUIT
Plein tarif	Billet unitaire*	2,00 €
Roulez jeunesse	Billet unitaire délivré pour les moins de 25 ans*	1,50 €
Aide à la mobilité	Billet unitaire valable sur présentation de la carte nominative "aide à la mobilité" délivrée par les CCAS des communes et les CDAS. Permet de bénéficier d'une correspondance gratuite sur l'ensemble du réseau BreizhGo (ex Penn ar Bed)	0,75 €
Carnet 10 tickets	Carnet de 10 tickets*	15,00 €
Abonnement mensuel	Carte nominative valable 1 mois calendaire sur l'ensemble du réseau*	40,00 €
Abonnement annuel	Carte nominative valable 1 an sur l'ensemble du réseau*	400,00 €
Abonnement mensuel jeune	Carte nominative pour les moins de 25 ans ou les étudiants. Valable 1 mois calendaire sur l'ensemble du réseau*	32,00 €
Abonnement annuel jeune	Carte nominative pour les moins de 25 ans ou les étudiants. Valable 1 an sur l'ensemble du réseau*	320,00 €
Abonnement mensuel Aide à la mobilité	Carte nominative sur présentation de la carte "aide à la mobilité". Valable 1 mois calendaire sur l'ensemble du réseau	20,00 €

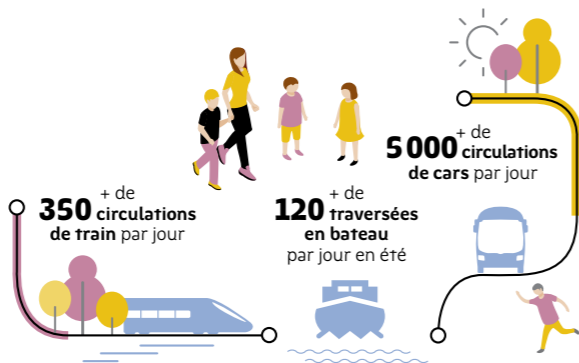
* Sauf ligne Quimper - Brest.
Pour plus d'informations, se renseigner auprès du conducteur ou au 02 98 90 88 89.

BREIZHGO

Le réseau de transport de la Région Bretagne



Organisatrice du transport ferroviaire (TER), routier interurbain et scolaire (hors agglomérations) et des liaisons maritimes vers les îles, la Région a choisi d'appeler son grand réseau de mobilité BreizhGo.



Informations

Comment lire une fiche horaire :

- Vérifier le sens de la ligne : lecture de haut en bas : origine vers destination.
- Les départs sont classés de gauche à droite du plus tôt au plus tard.
- Rechercher votre point de départ et l'horaire qui vous conviennent.
- Vérifier les jours de circulation*.

* Légende des jours de circulation :

L : Lundi ; M : Mardi ; Me : Mercredi ; J : Jeudi ; V : Vendredi ; S : Samedi ; D : Dimanche ; F : Férié

- Vérifier s'il y a un ou des renvoi (s) à consulter pour l'horaire que vous avez sélectionné.
- Les aléas de la circulation peuvent entraîner des retards. Merci d'en tenir compte pour choisir votre horaire de circulation, notamment en cas de correspondance avec un départ SNCF ou d'un car du réseau BreizhGo (ex Penn ar Bed).

Avant de prendre l'autocar :

- Être présent à l'arrêt cinq minutes avant l'horaire de passage annoncé.
- Préparer votre titre de transport ou votre monnaie si vous achetez votre ticket au conducteur (merci de faire l'appoint).
- Vérifier la destination indiquée sur le véhicule.
- Faire signe au conducteur.

Bon à savoir :

- Le port de la ceinture de sécurité est obligatoire (sous peine d'une amende de 135 €).
- Le transporteur dégage toute responsabilité en cas de perte ou de vol de bagages.
- Animaux : sont acceptés les animaux de petite taille voyageant dans un contenant correctement fermé (sac, panier...).
- Les vélos peuvent être embarqués en soute sous réserve d'un espace suffisant et aux risques et périls de leur propriétaire.
- Groupe : Pour les groupes de plus de 10 personnes, renseignements et réservation auprès du transporteur au plus tard la veille de votre déplacement.
- Abonnez-vous ! Votre employeur finance 50% de votre abonnement !

Douarnenez - Pointe du Raz

Jours de circulation	LMMe	LMMe
Ne circule pas les dimanches ou les jours fériés	JVS	JVS
CAR venant de Quimper ligne 51	08:45	12:45
CAR venant d'Audierne ligne 52	08:55	
DOUARNENEZ - Office de Tourisme	09:15	13:30
POULLAN SUR MER, Abbé Conan	09:27	13:42
BEUZEC CAP SIZUN, Bourg	09:35	13:50
GOULIEN CAP SIZUN, Bourg	09:45	14:00
CLEDEN CAP SIZUN, Bourg	09:55	14:10
CLEDEN CAP SIZUN, Pointe du Van	10:05	14:20
PLOGOFF, Pointe du Raz	10:15	14:30



devient

BREIZHGO

Le réseau de transport de la Région Bretagne

Été
2018

Douarnenez
Pointe du Raz



ligne
52c



Horaires valables du 7 juillet au 2 septembre 2018
(sous réserve de modification du calendrier de l'Éducation Nationale)

<http://www.breizhgo.bzh>

Liste des arrêts desservis

- DOUARNENEZ - Office de Tourisme
- POUILLAN SUR MER, Abbé Conan
- BEUZEC CAP SIZUN, Bourg
- GOULIEN CAP SIZUN, Bourg
- CLEDEN CAP SIZUN, Bourg
- CLEDEN CAP SIZUN, Pointe du Van
- PLOGOFF, Pointe du Raz

Informations

Comment lire une fiche horaire :

- Vérifier le sens de la ligne : lecture de haut en bas : origine vers destination.
- Les départs sont classés de gauche à droite du plus tôt au plus tard.
- Rechercher votre point de départ et l'horaire qui vous conviennent.
- Vérifier les jours de circulation*.

* Légende des jours de circulation :

L : Lundi ; M : Mardi ; Me : Mercredi ; J : Jeudi ; V : Vendredi ; S : Samedi ; D : Dimanche ;
F : Férié

- Vérifier s'il y a un ou des renvoi (s) à consulter pour l'horaire que vous avez sélectionné.
- Les aléas de la circulation peuvent entraîner des retards. Merci d'en tenir compte pour choisir votre horaire de circulation, notamment en cas de correspondance avec un départ SNCF ou d'un car du réseau BreizhGo (ex Penn ar Bed).

Avant de prendre l'autocar :

- Être présent à l'arrêt cinq minutes avant l'horaire de passage annoncé.
- Préparer votre titre de transport ou votre monnaie si vous achetez votre ticket au conducteur (merci de faire l'appoint).
- Vérifier la destination indiquée sur le véhicule.
- Faire signe au conducteur.

Bon à savoir :

- Le port de la ceinture de sécurité est obligatoire (sous peine d'une amende de 135 €).
- Le transporteur dégage toute responsabilité en cas de perte ou de vol de bagages.
- Animaux : sont acceptés les animaux de petite taille voyageant dans un contenant correctement fermé (sac, panier...).
- Les vélos peuvent être embarqués en soute sous réserve d'un espace suffisant et aux risques et périls de leur propriétaire.
- Groupe : Pour les groupes de plus de 10 personnes, renseignements et réservation auprès du transporteur au plus tard la veille de votre déplacement.
- Abonnez-vous ! Votre employeur finance 50% de votre abonnement !

Pointe du Raz - Douarnenez

Jours de circulation	LMMe JVS	LMMe JVS
Ne circule pas les dimanches ou les jours fériés		
PLOGOFF, Pointe du Raz	11:40	17:20
CLEDEN CAP SIZUN, Pointe du Van	11:50	17:30
CLEDEN CAP SIZUN, Bourg	12:00	17:40
GOULIEN CAP SIZUN, Bourg	12:10	17:50
BEUZEC CAP SIZUN, Bourg	12:20	18:00
POUILLAN SUR MER, Abbé Conan	12:25	18:05
DOUARNENEZ - Office de Tourisme	12:40	18:20
Correspondance vers Quimper ligne 51	13:08	18:38
Correspondance vers Audierne ligne 52	12:50	18:30

BREIZHGO

Le réseau de transport de la Région Bretagne



**Salarié-e-s,
voyagez à moitié prix
sur le réseau BreizhGo
grâce à la prime transport***



* Offre valable pour tout abonnement sur le réseau BreizhGo.



Toute l'info sur
www.breizhgo.bzh/prime-transport



Avenue de Mortemart 29120 COMBRIT
Téléphone 02 98 54 40 15
www.lecoeur.fr
autocars@lecoeur.fr

Renseignements

Tout savoir sur le réseau

BreizhGo (ex Penn ar Bed)



Du lundi au samedi : 6h50 - 19h15
Dimanche/ferié toute l'année (hors juillet / août) : 16h00 - 19h45
Dimanche/ferié juillet et août : 10h00 - 13h00 et 13h45 - 19h15

Lieux de vente

Liste des points de vente des billets du Réseau Penn-ar-Bed

- Office du Tourisme Cap Sizun - Pointe du Raz
8, Rue Victor Hugo
29770, Audierne
Tel : 02 98 70 78 20
- Office du Tourisme de Douarnenez
1, Rue du Docteur Mevel
29100, Douarnenez
Tel : 02 98 92 13 35

Points de Vente Billets et abonnements du Réseau Penn-ar-Bed

- Gare Routière
Place Louis Armand
29000 Quimper
Tel. 0810 810 029
- Transports Le Cœur
Avenue de Mortemart
29120 Combrit
Tel. 02 98 54 40 15



devient **BREIZHGO**

Le réseau de transport de la Région Bretagne



Renseignements SNCF : 36 35 (0,34 €/min).

Des services complémentaires de transport à la demande sur réservation existent sur certaines parties du territoire départemental. Renseignements sur www.breizhgo.bzh ou appel au 02 98 90 88 89.