

## Tarifs et principales réductions

	Conditions	Prix
Gratuité	Enfants de moins de 4 ans accompagnés d'un adulte	GRATUIT
Correspondance	Tout client utilisateur de l'un des titres de transport ci-dessous peut bénéficier d'une correspondance gratuite <b>dans la journée</b> sur le réseau BreizhGo (ex Penn ar Bed) (sauf Quimper-Brest) ainsi que sur les réseaux urbains de Brest, Quimper, Quimperlé, Morlaix, Concarneau et de Landerneau.	GRATUIT
Plein tarif	Billet unitaire*	2,00 €
Roulez jeunesse	Billet unitaire délivré pour les moins de 25 ans*	1,50 €
Aide à la mobilité	Billet unitaire valable sur présentation de la carte nominative "aide à la mobilité" délivrée par les CCAS des communes et les CDAS. Permet de bénéficier d'une correspondance gratuite sur l'ensemble du réseau BreizhGo (ex Penn ar Bed)	0,75 €
Carnet 10 tickets	Carnet de 10 tickets*	15,00 €
Abonnement mensuel	Carte nominative valable 1 mois calendaire sur l'ensemble du réseau*	40,00 €
Abonnement annuel	Carte nominative valable 1 an sur l'ensemble du réseau*	400,00 €
Abonnement mensuel jeune	Carte nominative pour les moins de 25 ans ou les étudiants. Valable 1 mois calendaire sur l'ensemble du réseau*	32,00 €
Abonnement annuel jeune	Carte nominative pour les moins de 25 ans ou les étudiants. Valable 1 an sur l'ensemble du réseau*	320,00 €
Abonnement mensuel Aide à la mobilité	Carte nominative sur présentation de la carte "aide à la mobilité". Valable 1 mois calendaire sur l'ensemble du réseau	20,00 €

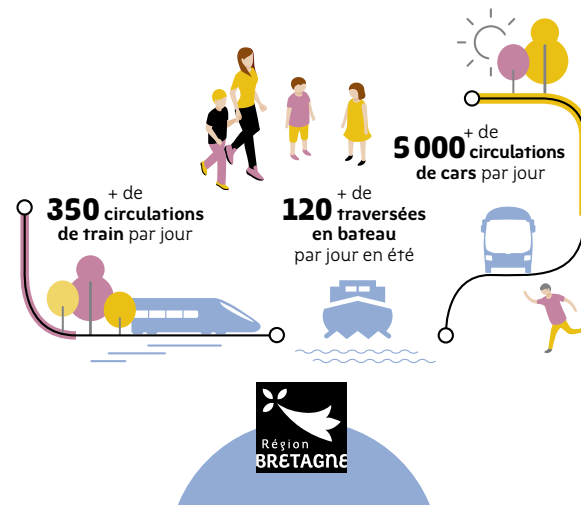
\* Sauf ligne Quimper - Brest.  
Pour plus d'informations, se renseigner auprès du conducteur ou au 02 98 90 88 89.

# BREIZHGO

Le réseau de transport de la Région Bretagne



Organisatrice du transport ferroviaire (TER), routier interurbain et scolaire (hors agglomérations) et des liaisons maritimes vers les îles, la Région a choisi d'appeler son grand réseau de mobilité BreizhGo.



## Réservations

Modalités de réservation : appeler le 02 98 90 88 89, la veille de votre voyage, avant 17h00 et le vendredi avant 17h00 pour un voyage le dimanche ou le lundi.  
- Nos autocars disposent d'un emplacement pour fauteuil roulant.  
- Les vélos sont acceptés dans la limite des places disponibles sur le rack à vélos des autocars équipés.  
- La centrale de réservation est ouverte du lundi au samedi de 6h50 à 19h15 et dimanche/férié de 10h00 à 13h00 et de 13h45 à 19h15.

le réseau Penn-ar-Bed embarque votre vélo

- Le service fonctionne en période d'été.  
- Le nombre d'emplacements étant limité (8 vélos), il est fortement recommandé de réserver.  
- Dans le cadre de ce service gratuit, les vélos sont transportés sur un porte-vélos sécurisé spécifique sur lequel, pour des raisons de gabarits, seuls des vélos adultes standards sont acceptés. Vous devez accrocher vous-même votre vélo sur le porte-vélos situé à l'arrière de l'autocar. Le conducteur effectue les contrôles de sécurité.  
- Arriver à l'arrêt 15 minutes avant l'horaire et décrocher les éventuels éléments gênants (sacoches, porte-bébé...). Ces éléments sont transportés en soute comme des bagages.  
- Pour des raisons de sécurité, les voyageurs ne peuvent monter et descendre qu'aux arrêts mentionnés.  
- Les vélos voyagent sous la responsabilité des usagers.

## Informations

### Comment lire une fiche horaire :

- Vérifier le sens de la ligne : lecture de haut en bas : origine vers destination.  
- Les départs sont classés de gauche à droite du plus tôt au plus tard.  
- Rechercher votre point de départ et l'horaire qui vous convient.  
- Vérifier les jours de circulation\*.

\* Légende des jours de circulation :

L : Lundi ; M : Mardi ; Me : Mercredi ; J : Jeudi ; V : Vendredi ; S : Samedi ; D : Dimanche ; F : Férié

- Vérifier s'il y a un ou des renvoi (s) à consulter pour l'horaire que vous avez sélectionné.

- Les aléas de la circulation peuvent entraîner des retards. Merci d'en tenir compte pour choisir votre horaire de circulation, notamment en cas de correspondance avec un départ SNCF ou d'un car du réseau BreizhGo (ex Penn ar Bed).

### Avant de prendre l'autocar :

- Être présent à l'arrêt cinq minutes avant l'horaire de passage annoncé.  
- Préparer votre titre de transport ou votre monnaie si vous achetez votre ticket au conducteur (merci de faire l'appoint).  
- Vérifier la destination indiquée sur le véhicule.  
- Faire signe au conducteur.

### Bon à savoir :

- Le port de la ceinture de sécurité est obligatoire (sous peine d'une amende de 135 €).  
- Le transporteur dégage toute responsabilité en cas de perte ou de vol de bagages.  
- Animaux : sont acceptés les animaux de petite taille voyageant dans un contenant correctement fermé (sac, panier...).  
- Les vélos peuvent être embarqués en soute sous réserve d'un espace suffisant et aux risques et périls de leur propriétaire.  
- Groupe : Pour les groupes de plus de 10 personnes, renseignements et réservation auprès du transporteur au plus tard la veille de votre déplacement.  
- Abonnez-vous ! Votre employeur finance 50% de votre abonnement !

## (La Pointe du Raz) Audierne - Quimper

Jours de circulation	LMMe JVS	LMMe JVS	LMMe JVS	LMMe JVS	LMMe JVS	LMMe JVS
Ne circule pas les dimanches ou les jours fériés						
Renvois à consulter					1	
<b>♣ PLOGOFF - La Pointe du Raz</b> <b>♣ PLOGOFF - Bourg</b> PLOGOFF - Le Loc'h PRIMELIN - Rugolva ESQUIBIEN - Croix Rouge ESQUIBIEN - Sainte-Evette Embarcadère						
<b>♣ AUDIERNE - Quai Anatole France</b> PLOUHINEC - Rue de Locqueran PLOUHINEC - Kervoazec PLOUHINEC - Trébeuzec PLOUHINEC - Ty Frapp PLOUHINEC - Centre Bourg PLOUHINEC - Ty Pic	<b>06:45</b> 06:48 06:50 06:51 06:52 06:55 06:58	<b>08:45</b> 08:48 08:50 08:51 08:52 08:55 08:58	<b>10:45</b> 10:49 10:50 10:51 10:52 10:55 10:58	<b>13:05</b> 13:09 13:10 13:11 13:13 13:16 13:19	<b>17:15</b> 17:54 17:55 17:56 17:58 18:01 18:04	<b>17:50</b> 17:54 17:55 17:56 17:58 18:01 18:04
<b>♣ PLOZEVET - Centre</b> LANDUDEC - Poul ar Marquis <b>LANDUDEC - Bourg</b> PLOGASTEL-SAINT-GERMAIN - Kerandoaré PLOGASTEL-SAINT-GERMAIN - Le Leurre <b>PLOGASTEL-SAINT-GERMAIN - Bourg</b> PLUGUFFAN - Kernaveno PLUGUFFAN - Le Paradis QUIMPER - Avenue des Oiseaux QUIMPER - Chaptal QUIMPER - Palais de Justice QUIMPER - Place de la Résistance	<b>07:03</b> 07:07 <b>07:10</b> 07:15 07:17 <b>07:18</b> 07:24 07:26 07:33 07:35 07:38 07:40	<b>09:03</b> 09:07 <b>09:10</b> 09:15 09:17 <b>09:18</b> 09:27 09:29 09:36 09:39 09:41 09:45	<b>11:03</b> 11:09 <b>11:12</b> 11:17 11:18 <b>11:20</b> 11:26 11:29 11:35 11:37 11:40 11:45	<b>13:23</b> 13:29 <b>13:32</b> 13:38 13:39 <b>13:40</b> 13:49 13:51 13:58 14:00 14:03 14:05	<b>18:08</b> 18:14 <b>18:17</b> 18:23 18:24 <b>18:26</b> 18:31 18:33 18:38 18:40 18:43 18:45	<b>18:50</b> 18:50 18:50 18:50 18:50 18:50 18:50 18:50 18:50 18:50 18:50
<b>♣ QUIMPER - Gare Routière SNCF</b>	<b>07:45</b>	<b>09:50</b>	<b>11:50</b>	<b>14:10</b>		

♣ Service effectué par un autocar équipé d'un porte-vélos permettant l'embarquement ou le débarquement de vélos adultes de taille standard exclusivement aux arrêts mentionnés. Consulter les modalités de réservation pour avoir accès au service.

♣ Service accessible aux personnes à mobilité réduite. ATTENTION pour les personnes en fauteuil, RÉSERVATION impérative au 02 98 90 88 89 la veille avant 17h00 ou le vendredi avant 17h00 pour les services du samedi et du lundi

1 : Car de la ligne 52 Plogoff - Audierne - Douarnenez



devient

# BREIZHGO

Le réseau de transport de la Région Bretagne

Été 2018

Audierne - Plozevet  
Plogastel - Quimper  
avec desserte de la Pointe du Raz



ligne 53B



Horaires valables du 7 juillet au 2 septembre 2018 (sous réserve de modification du calendrier de l'Éducation Nationale)

<http://www.breizhgo.bzh>

- PLOGOFF - La Pointe du Raz
- PLOGOFF - Lescoff
- PLOGOFF - Route de la Baie
- PLOGOFF - Saint-Yves
- PLOGOFF - Bourg
- PLOGOFF - Le Loc'h
- PRIMELIN - Kerloc'h Izela
- PRIMELIN - Rugolva
- ESQUIBIEN - Croix Rouge
- AUDIERNE - Quai Anatole France
- PLOUHINEC - Rue de Locqueran
- PLOUHINEC - Kervoazec
- PLOUHINEC - Trébeuzec
- PLOUHINEC - Ty Frapp
- PLOUHINEC - Centre Bourg
- PLOUHINEC - Ty Pic
- PLOZEVET - Centre
- PLOZEVET - Kervern
- LANDUDEC - Poul ar Marquis
- LANDUDEC - Bourg
- PLOGASTEL-SAINT-GERMAIN - Kerandoaré
- PLOGASTEL-SAINT-GERMAIN - Le Leurre
- PLOGASTEL-SAINT-GERMAIN - Bourg
- PLUGUFFAN - Kernaveno
- PLUGUFFAN - Kerniou
- PLUGUFFAN - Le Paradis
- QUIMPER - Kerviel
- QUIMPER - Avenue des Oiseaux
- QUIMPER - Chaptal
- QUIMPER - Palais de Justice
- QUIMPER - Place de la Résistance
- QUIMPER - Gare Routière SNCF

**Comment lire une fiche horaire :**

- Vérifier le sens de la ligne : lecture de haut en bas : origine vers destination.
- Les départs sont classés de gauche à droite du plus tôt au plus tard.
- Rechercher votre point de départ et l'horaire qui vous conviennent.
- Vérifier les jours de circulation\*.

\* Légende des jours de circulation :  
 L : Lundi ; M : Mardi ; Me : Mercredi ; J : Jeudi ; V : Vendredi ; S : Samedi ; D : Dimanche ;  
 F : Férié

- Vérifier s'il y a un ou des renvoi (s) à consulter pour l'horaire que vous avez sélectionné.
- Les aléas de la circulation peuvent entraîner des retards. Merci d'en tenir compte pour choisir votre horaire de circulation, notamment en cas de correspondance avec un départ SNCF ou d'un car du réseau BreizhGo (ex Penn ar Bed).

**Avant de prendre l'autocar :**

- Être présent à l'arrêt cinq minutes avant l'horaire de passage annoncé.
- Préparer votre titre de transport ou votre monnaie si vous achetez votre ticket au conducteur (merci de faire l'appoint).
- Vérifier la destination indiquée sur le véhicule.
- Faire signe au conducteur.

**Bon à savoir :**

- Le port de la ceinture de sécurité est obligatoire (sous peine d'une amende de 135 €).
- Le transporteur dégage toute responsabilité en cas de perte ou de vol de bagages.
- Animaux : sont acceptés les animaux de petite taille voyageant dans un contenant correctement fermé (sac, panier...).
- Les vélos peuvent être embarqués en soute sous réserve d'un espace suffisant et aux risques et périls de leur propriétaire.
- Groupe : Pour les groupes de plus de 10 personnes, renseignements et réservation auprès du transporteur au plus tard la veille de votre déplacement.
- Abonnez-vous ! Votre employeur finance 50% de votre abonnement !

Jours de circulation	LMMe	LMMe	LMMe	LMMe	LMMe
Ne circule pas les dimanches ou les jours fériés	JVS	JVS	JVS	JVS	JVS
<b>QUIMPER - Gare Routière SNCF</b>	<b>09:10</b>	<b>12:55</b>	<b>14:55</b>	<b>17:00</b>	<b>19:10</b>
QUIMPER - Saint Corentin	09:12	12:57	14:57	17:02	19:12
QUIMPER - 44 Quai de l'Odét	09:15	13:00	15:00	17:05	19:15
QUIMPER - Chaptal	09:17	13:03	15:03	17:09	19:19
QUIMPER - Avenue des Oiseaux	09:18	13:05	15:05	17:12	19:22
PLUGUFFAN - Le Paradis	09:24	13:13	15:12	17:18	19:29
PLUGUFFAN - Kernaveno	09:27	13:15	15:16	17:22	19:32
PLOGASTEL-SAINT-GERMAIN - Le Leurre	09:30	13:19	15:20	17:26	19:35
<b>PLOGASTEL-SAINT-GERMAIN - Bourg</b>	<b>09:32</b>	<b>13:20</b>	<b>15:21</b>	<b>17:28</b>	<b>19:36</b>
PLOGASTEL-SAINT-GERMAIN - Kerandoaré	09:36	13:24	15:25	17:32	19:40
<b>LANDUDEC - Bourg</b>	<b>09:41</b>	<b>13:29</b>	<b>15:30</b>	<b>17:37</b>	<b>19:45</b>
LANDUDEC - Poul ar Marquis	09:43	13:31	15:33	17:40	19:48
PLOZEVET - Centre	09:49	13:36	15:38	17:45	19:54
PLOUHINEC - Ty Pic	09:54	13:40	15:43	17:51	19:59
<b>PLOUHINEC - Centre Bourg</b>	<b>09:56</b>	<b>13:42</b>	<b>15:46</b>	<b>17:53</b>	<b>20:01</b>
PLOUHINEC - Ty Frapp	09:58	13:44	15:48	17:56	20:03
PLOUHINEC - Kervoazec	09:59	13:45	15:49	17:57	20:04
PLOUHINEC - Rue de Locqueran	10:00	13:47	15:50	17:58	20:06
PLOUHINEC - Kerandoaré	10:02	13:48	15:52	18:00	20:07
<b>AUDIERNE - Quai Anatole France</b>	<b>10:05</b>	<b>13:55</b>	<b>15:55</b>	<b>18:05</b>	<b>20:10</b>
ESQUIBIEN - Croix Rouge	10:12	14:02	16:02		
PRIMELIN - Rugolva	10:17	14:07	16:07		
PLOGOFF - Le Loc'h	10:20	14:10	16:10		
<b>PLOGOFF - Bourg</b>	<b>10:22</b>	<b>14:12</b>	<b>16:12</b>		
<b>PLOGOFF - La Pointe du Raz</b>	<b>10:30</b>	<b>14:20</b>	<b>16:20</b>		

Service effectué par un autocar équipé d'un porte-vélos permettant l'embarquement ou le débarquement de vélos adultes de taille standard exclusivement aux arrêts mentionnés. Consulter les modalités de réservation pour avoir accès au service.

Service accessible aux personnes à mobilité réduite. ATTENTION pour les personnes en fauteuil, RÉSERVATION impérative au 02 98 90 88 89 la veille avant 17h00 ou le vendredi avant 17h00 pour les services du samedi et du lundi

Réservations

Modalités de réservation : appeler le 02 98 90 88 89, la veille de votre voyage, avant 17h00 et le vendredi avant 17h00 pour un voyage le dimanche ou le lundi.  
 - Nos autocars disposent d'un emplacement pour fauteuil roulant.  
 - Les vélos sont acceptés dans la limite des places disponibles sur le rack à vélos des autocars équipés.  
 - La centrale de réservation est ouverte du lundi au samedi de 6h50 à 19h15 et dimanche/férié de 10h00 à 13h00 et de 13h45 à 19h15.

le réseau Penn-ar-Bed embarque votre vélo

- Le service fonctionne en période d'été.
- Le nombre d'emplacements étant limité (8 vélos), il est fortement recommandé de réserver.
- Dans le cadre de ce service gratuit, les vélos sont transportés sur un porte-vélos sécurisé spécifique sur lequel, pour des raisons de gabarits, seuls des vélos adultes standards sont acceptés. Vous devez accrocher vous-même votre vélo sur le porte-vélos situé à l'arrière de l'autocar. Le conducteur effectue les contrôles de sécurité.
- Arriver à l'arrêt 15 minutes avant l'horaire et décrocher les éventuels éléments gênants (sacoches, porte-bébé...). Ces éléments sont transportés en soute comme des bagages.
- Pour des raisons de sécurité, les voyageurs ne peuvent monter et descendre qu'aux arrêts mentionnés .
- Les vélos voyagent sous la responsabilité des usagers.

BREIZHGO

Le réseau de transport de la Région Bretagne



Salarié·e·s,  
 voyagez à moitié prix  
 sur le réseau BreizhGo  
 grâce à la prime transport\*



\* Offre valable pour tout abonnement sur le réseau BreizhGo.



Toute l'info sur [www.breizhgo.bzh/prime-transport](http://www.breizhgo.bzh/prime-transport)



Avenue de Mortemart 29120 COMBRIT  
 Téléphone 02 98 54 40 15  
[www.lecoeur.fr](http://www.lecoeur.fr)  
[autocars@lecoeur.fr](mailto:autocars@lecoeur.fr)

Renseignements

Tout savoir sur le réseau BreizhGo (ex Penn ar Bed)

02 98 90 88 89

Du lundi au samedi : 6h50 - 19h15  
 Dimanche/férié toute l'année (hors juillet / août) : 16h00 - 19h45  
 Dimanche/férié juillet et août : 10h00 - 13h00 et 13h45 - 19h15

Lieux de vente

Liste des points de vente des billets du Réseau Penn-ar-Bed

- Office du Tourisme Cap Sizun - Pointe du Raz, 8, Rue Victor Hugo - 29770 Audierne - Tel : 02 98 70 12 20
- Office du Tourisme du Haut Pays Bigouden (Plozevet, Pouldreuzic, Plonéour) Place Henri Normant - 29710 Plozévet - Tel : 02 98 91 45 15
- Points de Vente Billets et abonnements du Réseau Penn-ar-Bed
- Gare Routière Place Louis Armand - 29000 Quimper - Tel. 02 98 90 88 89
- Transports Le Cœur Avenue de Mortemart - 29120 Combrit - Tel. 02 98 54 40 15



**CONTACTER** RENSEIGNEMENTS  
 0 800 880 582  
 Des services complémentaires de transport à la demande sur réservation existent sur certaines parties du territoire départemental. Renseignements sur [www.breizhgo.bzh](http://www.breizhgo.bzh) ou appel au 02 98 90 88 89.  
 Du lundi au vendredi de 7h00 à 20h00  
 Le samedi de 10h00 à 17h00