

## Renseignements

Tout savoir sur le réseau  
**BreizhGo (ex Penn ar Bed)**



02 98 90 88 89  
Du lundi au samedi : 6h50 - 19h15  
Dimanche/férié toute l'année (hors juillet / août) : 16h00 - 19h45  
Dimanche/férié juillet et août : 10h00 - 13h00 et 13h45 - 19h15

## Lieux de vente

### Liste des points de vente des billets du Réseau Penn-ar-Bed

- Office du Tourisme de Penmarc'h  
Place du Marché Davout - 29760 Penmarc'h  
Tel : 02 98 58 81 44
- Office du Tourisme du Guilvinec  
Rue Men Crenn - 29730 Le Guilvinec - Tel : 0298582929
- Office du Tourisme de Pont L'Abbé  
11 Place Gambetta - 29120 Pont L'Abbé - Tel : 02 98 82 37 99

### Points de Vente Billets et abonnements du Réseau Penn-ar-Bed

- Gare Routière  
Place Louis Armand - 29000 Quimper - Tel. 02 98 90 88 89
- Transports Le Cœur  
Avenue de Mortemart - 29120 Combrit - Tel. 02 98 54 40 15

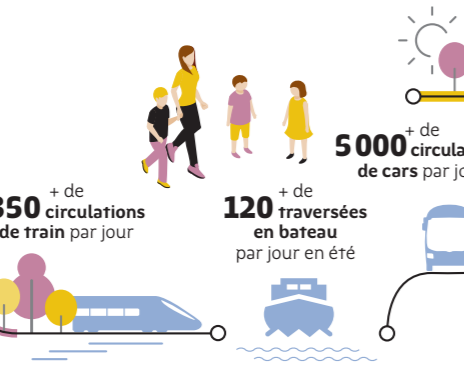


# BREIZHGO

Le réseau de transport de la Région Bretagne



Organisatrice du transport ferroviaire (TER), routier interurbain et scolaire (hors agglomérations) et des liaisons maritimes vers les îles, la Région a choisi d'appeler son grand réseau de mobilité BreizhGo.



## Réservations

Modalités de réservation : appeler le 02 98 90 88 89, la veille de votre voyage, avant 17h00 et le vendredi avant 17h00 pour un voyage le dimanche ou le lundi.  
- Nos autocars disposent d'un emplacement pour fauteuil roulant.  
- Les vélos sont acceptés dans la limite des places disponibles sur le rack à vélos des autocars équipés.  
- La centrale de réservation est ouverte du lundi au samedi de 6h50 à 19h15 et dimanche/férié de 10h00 à 13h00 et de 13h45 à 19h15.



- Le service fonctionne en période d'été.  
- Le nombre d'emplacements étant limité (8 vélos), il est fortement recommandé de réserver.  
- Dans le cadre de ce service gratuit, les vélos sont transportés sur un porte-vélos sécurisé spécifique sur lequel, pour des raisons de gabarits, seuls des vélos adultes standards sont acceptés. Vous devez accrocher vous-même votre vélo sur le porte-vélos situé à l'arrière de l'autocar. Le conducteur effectue les contrôles de sécurité.  
- Arriver à l'arrêt 15 minutes avant l'horaire et décrocher les éventuels éléments gênants (sacoches, porte-bébé...). Ces éléments sont transportés en soute comme des bagages.  
- Pour des raisons de sécurité, les voyageurs ne peuvent monter et descendre qu'aux arrêts mentionnés ☺.  
- Les vélos voyagent sous la responsabilité des usagers.

## Informations

Comment lire une fiche horaire :  
- Vérifier le sens de la ligne : lecture de haut en bas : origine vers destination.  
- Les départs sont classés de gauche à droite du plus tôt au plus tard.  
- Rechercher votre point de départ et l'horaire qui vous conviennent.  
- Vérifier les jours de circulation\*.

\* Légende des jours de circulation :  
L : Lundi ; M : Mardi ; Me : Mercredi ; J : Jeudi ; V : Vendredi ; S : Samedi ; D : Dimanche ; F : Férié  
- Vérifier s'il y a un ou des renvoi (s) à consulter pour l'horaire que vous avez sélectionné.  
- Les aléas de la circulation peuvent entraîner des retards. Merci d'en tenir compte pour choisir votre horaire de circulation, notamment en cas de correspondance avec un départ SNCF ou d'un car du réseau BreizhGo (ex Penn ar Bed).

Avant de prendre l'autocar :  
- Être présent à l'arrêt cinq minutes avant l'horaire de passage annoncé.  
- Préparer votre titre de transport ou votre monnaie si vous achetez votre ticket au conducteur (merci de faire l'appoint).  
- Vérifier la destination indiquée sur le véhicule.  
- Faire signe au conducteur.

Bon à savoir :  
- Le port de la ceinture de sécurité est obligatoire (sous peine d'une amende de 135 €).  
- Le transporteur dégage toute responsabilité en cas de perte ou de vol de bagages.  
- Animaux : sont acceptés les animaux de petite taille voyageant dans un contenant correctement fermé (sac, panier...)  
- Les vélos peuvent être embarqués en soute sous réserve d'un espace suffisant et aux risques et périls de leur propriétaire.  
- Groupe : Pour les groupes de plus de 10 personnes, renseignements et réservation auprès du transporteur au plus tard la veille de votre déplacement.  
- Abonnez-vous ! Votre employeur finance 50% de votre abonnement !

## 56A - SAINT-GUENOLE - QUIMPER par Le Guilvinec et Pont-l'Abbé 56B - PENMARC'H - QUIMPER par Plomeur et Pont-l'Abbé

Jours de circulation	LMMe	LMMe	LMMe	LMMe	LMMe	LMMe	LMMe	LMMe	LMMe	LMMe	LMMe	LMMe	LMMe	LMMe	LMMe
	JVS	JVS	JVS	JVS	D/F	JVS	JVS	JVS	D/F	JVS	JVS	JVSD/F	JVS	JVS	JVS
<b>Girouette : 56A SAINT GUENOLE par Pont l'Abbé</b>	56A		56A	56A	56A	56A				56A		56A		56A	56A
<b>Girouette : 56B PENMARC'H par Pont l'Abbé</b>		56B					56B	56B		56B		56B		56B	56B
<b>Girouette : 56C LESCONIL par Pont l'Abbé</b>						56C						56C			56C
<b>QUIMPER - Gare Routière SNCF</b>	08:15	09:20	10:10	12:10	13:15	13:15	14:00	14:55	14:55	15:35	17:00	17:50	18:10	19:10	19:40
QUIMPER - Saint Corentin	08:17	09:22	10:12	12:12	13:17	13:17	14:02	14:57	14:57	15:37	17:02	17:52	18:12	19:12	19:42
QUIMPER - 44 Quai de l'Odet	08:20	09:25	10:15	12:15	13:20	13:20	14:05	15:00	15:00	15:40	17:07	17:57	18:17	19:15	19:45
QUIMPER - Chaptal	08:22	09:27	10:17	12:17	13:22	13:22	14:07	15:02	15:05	15:42	17:10	18:00	18:20	19:17	19:47
COMBRIT - Ti Robin	08:34	09:39	10:29	12:29	13:24	13:35	14:19	15:14	15:17	15:55	17:25	18:15	18:35	19:30	19:59
PONT-L'ABBE - Aquasud	08:36	09:43	10:31	12:31	13:26	13:38	14:24	15:19	15:20	15:59	17:29	18:19	18:39	19:33	20:01
PONT-L'ABBE - Bringall	08:37	09:44	10:32	12:32	13:27	13:39	14:25	15:20	15:21	16:00	17:30	18:20	18:40	19:34	20:02
<b>PONT-L'ABBE - Gare Routière</b>	08:45	09:50	10:40	12:40	13:45	13:45	14:30	15:25	15:30	16:05	17:35	18:25	18:45	19:40	20:10
PONT-L'ABBE - Docteur Guias	08:48		10:43	12:43	13:48	13:48		15:32		17:37		18:46			20:13
PONT-L'ABBE - Trébéhorret		09:51					14:31	15:26		16:06		18:26		19:41	
<b>PLOMEUR - Ecole Publique</b>		09:57					14:37	15:32		16:12		18:32		19:47	
PLOMEUR - Pendreff		10:02					14:42	15:37		16:17		18:37		19:52	
<b>PLOBANNALEC-LESCONIL - Mairie</b>	08:55		10:50	12:50	13:55	13:55			15:37		17:42		18:52		20:20
TREFFIAGAT - Stang An Dour	09:01		10:56	12:56	14:01	14:01			15:43		17:48		18:56		20:26
<b>TREFFIAGAT - Lechiagat Avenue Jos Quiniou</b>	09:05		11:00	13:00	14:05	14:05			15:46		17:51		19:00		20:30
LE GUILVINEC - Rue Jean Baudry	09:08		11:03	13:03	14:08	14:08			15:49		17:54		19:03		20:33
<b>LE GUILVINEC - Rue de la Palue</b>	09:10		11:05	13:05	14:10	14:10			15:51		17:56		19:05		20:35
PENMARC'H - Salle Cap Caval		10:05					14:45	15:40		16:20		18:40		19:55	
PENMARC'H - Centre	09:20		11:15	13:15	14:20	14:20			16:02		18:07		19:15		20:45
PENMARC'H - Kerellec	09:22		11:17	13:17	14:22	14:22			16:04		18:09		19:17		20:47
PENMARC'H - Kérity	09:23		11:18	13:18	14:23	14:23			16:05		18:10		19:18		20:48
<b>PENMARC'H - Saint Guénolé Place</b>	09:30		11:25	13:25	14:30	14:30			16:12		18:17		19:25		20:55
PLOMEUR - La Torche *	09:40			13:35											

Service effectué par un autocar équipé d'un porte-vélos permettant l'embarquement ou le débarquement de vélos adultes de taille standard exclusivement aux arrêts mentionnés.  
Consultez les modalités de réservation pour avoir accès au service.  
Service accessible aux personnes à mobilité réduite. ATTENTION pour les personnes en fauteuil, RÉSERVATION impérative au 02 98 90 88 89 la veille avant 17h00 ou le vendredi avant 17h00 pour les services du samedi et du lundi  
\* L'arrêt PLOMEUR - La Torche n'est desservi que s'il y a des clients pour cette destination.



Été 2018  
**56A Saint-Guénolé Quimper**  
par Le Guilvinec et Pont-l'Abbé  
**56B Penmarc'h Quimper**  
par Plomeur et Pont-l'Abbé



Horaires valables du 7 juillet au 2 septembre 2018 (sous réserve de modification du calendrier de l'Éducation Nationale)  
<http://www.breizhgo.bzh>

# Liste des arrêts desservis



# Informations

**Comment lire une fiche horaire :**

- Vérifier le sens de la ligne : lecture de haut en bas : origine vers destination.
- Les départs sont classés de gauche à droite du plus tôt au plus tard.
- Rechercher votre point de départ et l'horaire qui vous conviennent.
- Vérifier les jours de circulation\*.

*\* Légende des jours de circulation :*

L : Lundi ; M : Mardi ; Me : Mercredi ; J : Jeudi ; V : Vendredi ; S : Samedi ; D : Dimanche ; F : Férié

- Vérifier s'il y a un ou des renvoi (s) à consulter pour l'horaire que vous avez sélectionné.

- Les aléas de la circulation peuvent entraîner des retards. Merci d'en tenir compte pour choisir votre horaire de circulation, notamment en cas de correspondance avec un départ SNCF ou d'un car du réseau BreizhGo (ex Penn ar Bed).

**Avant de prendre l'autocar :**

- Être présent à l'arrêt cinq minutes avant l'horaire de passage annoncé.
- Préparer votre titre de transport ou votre monnaie si vous achetez votre ticket au conducteur (merci de faire l'appoint).
- Vérifier la destination indiquée sur le véhicule.
- Faire signe au conducteur.

**Bon à savoir :**

- Le port de la ceinture de sécurité est obligatoire (sous peine d'une amende de 135 €).
- Le transporteur dégage toute responsabilité en cas de perte ou de vol de bagages.
- Animaux : sont acceptés les animaux de petite taille voyageant dans un contenant correctement fermé (sac, panier...).
- Les vélos peuvent être embarqués en soute sous réserve d'un espace suffisant et aux risques et périls de leur propriétaire.
- Groupe : Pour les groupes de plus de 10 personnes, renseignements et réservation auprès du transporteur au plus tard la veille de votre déplacement.
- Abonnez-vous ! Votre employeur finance 50% de votre abonnement !

# 56B - PENMARC'H - QUIMPER par Plomeur et Pont-l'Abbé

Jours de circulation	LMM	LMM	LMM	LMM	LMM	LMM	LMM	LMM	LMM	LMM	LMM	LMM	LMM	LMM	LMM	LMM	LMM	LMM
	JVS	JVS	JVS	D/F	JVS	JVS	JVS	D/F	JVS	JVS	JVS	JVSD/F	JVS	LMM	LMM	LMM	LMM	LMM
<b>Girouette : 56A SAINT GUENOËL par Pont l'Abbé</b>	56A		56A	56A	56A				56A		56A	56A		56A				56A
<b>Girouette : 56B PENMARC'H par Pont l'Abbé</b>		56B				56B	56B			56B				56B				56B
<b>Girouette : 56C LESCONIL par Pont l'Abbé</b>						56C												56C
<b>PLOMEUR - La Torche</b>									13:05									17:00
<b>PENMARC'H - Saint Guénoël Place</b>	06:50		08:20	11:20	11:20				13:15		14:00	15:20		17:10				18:40
<b>PENMARC'H - Kéridy</b>	06:55		08:25	11:25	11:25				13:20		14:05	15:25		17:15				18:45
<b>PENMARC'H - Kerellec</b>	06:57		08:27	11:27	11:27				13:22		14:07	15:27		17:17				18:47
<b>PENMARC'H - Centre</b>	06:59		08:29	11:29	11:29				13:24		14:09	15:29		17:19				18:49
<b>PENMARC'H - Salle Cap Caval</b>		07:55						12:40	13:45		14:50			16:30			18:05	
<b>LE GUILVINEC - Rue de la Palue</b>	07:10		08:40	11:40	11:40				13:35		14:20	15:40		17:30				19:00
<b>LE GUILVINEC - Rue Jean Baudry</b>	07:12		08:42	11:42	11:42				13:37		14:22	15:42		17:32				19:02
<b>TREFFIAGAT - Lechiagat Avenue Jos Quiniou</b>	07:15		08:45	11:45	11:45				13:40		14:25	15:45		17:35				19:05
<b>TREFFIAGAT - Stang An Dour</b>	07:20		08:50	11:50	11:50				13:45		14:30	15:50		17:40				19:10
<b>PLOBANNALEC-LESCONIL - Mairie</b>	07:27		08:57	11:57	11:57				13:52		14:37	15:57		17:47				19:17
<b>PLOMEUR - Pendreff</b>		07:59						12:44	13:49		14:54			16:34			18:09	
<b>PLOMEUR - Ecole Publique</b>		08:03						12:48	13:53		14:59			16:38			18:13	
<b>PONT-L'ABBE - Trébéhoret</b>		08:08						12:53	13:58		15:04			16:44			18:19	
<b>PONT-L'ABBE - Docteur Guias</b>	07:32		09:02	12:02	12:02				13:57		14:42	16:02		17:52				19:22
<b>PONT-L'ABBE - Gare Routière</b>	07:40	08:15	09:10	12:10	12:10	12:10	13:00	14:05	14:05	15:10	14:50	16:10	16:50	18:00	18:25	18:25	19:30	
<b>PONT-L'ABBE - Bringall</b>	07:42	08:17	09:12	12:12	12:12		12:12	13:02	14:07	14:07	15:12	14:52	16:12	16:52	18:02	18:27	19:32	
<b>PONT-L'ABBE - Aquasud</b>	07:43	08:18	09:13	12:13	12:13		12:13	13:03	14:08	14:08	15:13	14:53	16:13	16:53	18:03	18:28	19:33	
<b>COMBRIT - Ti Robin</b>	07:48	08:23	09:18	12:18	12:18		12:18	13:08	14:13	14:13	15:18	14:58	16:18	16:58	18:08	18:33	19:38	
<b>QUIMPER - Chaptal</b>	08:00	08:35	09:30	12:30	12:30		12:30	13:20	14:25	14:25	15:30	15:10	16:30	17:10	18:20	18:45	19:50	
<b>QUIMPER - Palais de Justice</b>	08:03	08:38	09:33	12:33	12:33		12:33	13:23	14:28	14:28	15:33	15:13	16:33	17:13	18:23	18:48	19:53	
<b>QUIMPER - Place de la Résistance</b>	08:05	08:40	09:35	12:35	12:35		12:35	13:25	14:30	14:30	15:35	15:15	16:35	17:15	18:25	18:50	19:55	
<b>QUIMPER - Gare Routière SNCF</b>	08:10	08:45	09:40	12:40	12:40	13:30	14:35	14:35	15:40	15:40	16:40	17:20	18:30	18:30	18:55	19:00		

**Service effectué par un autocar équipé d'un porte-vélos permettant l'embarquement ou le débarquement de vélos adultes de taille standard exclusivement aux arrêts mentionnés. Consulter les modalités de réservation pour avoir accès au service.**

**Service accessible aux personnes à mobilité réduite. ATTENTION pour les personnes en fauteuil, RÉSERVATION impérative au 02 98 90 88 89 la veille avant 17h00 ou le vendredi avant 17h00 pour les services du samedi et du lundi**

# Réservations

**Modalités de réservation :** appeler le 02 98 90 88 89, la veille de votre voyage, avant 17h00 et le vendredi avant 17h00 pour un voyage le dimanche ou le lundi.

- Nos autocars disposent d'un emplacement pour fauteuil roulant.
- Les vélos sont acceptés dans la limite des places disponibles sur le rack à vélos des autocars équipés.
- La centrale de réservation est ouverte du lundi au samedi de 6h50 à 19h15 et dimanche/ferié de 10h00 à 13h00 et de 13h45 à 19h15.



- Le service fonctionne en période d'été.
- Le nombre d'emplacements étant limité (8 vélos), il est fortement recommandé de réserver.
- Dans le cadre de ce service gratuit, les vélos sont transportés sur un porte-vélos sécurisé spécifique sur lequel, pour des raisons de gabarits, seuls des vélos adultes standards sont acceptés. Vous devez accrocher vous-même votre vélo sur le porte-vélos situé à l'arrière de l'autocar. Le conducteur effectue les contrôles de sécurité.
- Arriver à l'arrêt 15 minutes avant l'horaire et décrocher les éventuels éléments gênants (sacoches, porte-bébé...). Ces éléments sont transportés en soute comme des bagages.
- Pour des raisons de sécurité, les voyageurs ne peuvent monter et descendre qu'aux arrêts mentionnés.
- Les vélos voyagent sous la responsabilité des usagers.

# BREIZHGO

Le réseau de transport de la Région Bretagne



**Salarié-e-s, voyagez à moitié prix sur le réseau BreizhGo grâce à la prime transport\***



\* Offre valable pour tout abonnement sur le réseau BreizhGo.

Toute l'info sur [www.breizhgo.bzh/prime-transport](http://www.breizhgo.bzh/prime-transport)

# Tarifs et principales réductions

	Conditions	Prix
Gratuité	Enfants de moins de 4 ans accompagnés d'un adulte	GRATUIT
Correspondance	Tout client utilisateur de l'un des titres de transport ci-dessous peut bénéficier d'une correspondance gratuite dans la journée sur le réseau BreizhGo (ex Penn ar Bed) (sauf Quimper-Brest) ainsi que sur les réseaux urbains de Brest, Quimper, Quimperlé, Morlaix, Concarneau et de Landerneau.	GRATUIT
Plein tarif	Billet unitaire*	2,00 €
Roulez jeunesse	Billet unitaire délivré pour les moins de 25 ans*	1,50 €
Aide à la mobilité	Billet unitaire valable sur présentation de la carte nominative "aide à la mobilité" délivrée par les CCAS des communes et les CDAS. Permet de bénéficier d'une correspondance gratuite sur l'ensemble du réseau BreizhGo (ex Penn ar Bed)	0,75 €
Carnet 10 tickets	Carnet de 10 tickets*	15,00 €
Abonnement mensuel	Carte nominative valable 1 mois calendaire sur l'ensemble du réseau*	40,00 €
Abonnement annuel	Carte nominative valable 1 an sur l'ensemble du réseau*	400,00 €
Abonnement mensuel jeune	Carte nominative pour les moins de 25 ans ou les étudiants. Valable 1 mois calendaire sur l'ensemble du réseau*	32,00 €
Abonnement annuel jeune	Carte nominative pour les moins de 25 ans ou les étudiants. Valable 1 an sur l'ensemble du réseau*	320,00 €
Abonnement mensuel Aide à la mobilité	Carte nominative sur présentation de la carte "aide à la mobilité". Valable 1 mois calendaire sur l'ensemble du réseau	20,00 €

\* Sauf ligne Quimper - Brest. Pour plus d'informations, se renseigner auprès du conducteur ou au 02 98 90 88 89.

**CONTACT** BRETAGNE  
N° Vert 0 800 880 562  
\* Appel gratuit depuis la plupart des postes fixes sauf tarif propre à votre opérateur.  
Du lundi au vendredi de 7h00 à 20h00  
Le samedi de 10h00 à 17h00

Des services complémentaires de transport à la demande sur réservation existent sur certaines parties du territoire départemental. Renseignements sur [www.breizhgo.bzh](http://www.breizhgo.bzh) ou appel au 02 98 90 88 89.