

## Tarifs et principales réductions

	Conditions	Prix
Gratuité	Enfants de moins de 4 ans accompagnés d'un adulte	<b>GRATUIT</b>
Correspondance	Tout client utilisateur de l'un des titres de transport ci-dessous peut bénéficier d'une correspondance gratuite <b>dans la journée</b> sur le réseau BreizhGo (ex Penn ar Bed) (sauf Quimper-Brest) ainsi que sur les réseaux urbains de Brest, Quimper, Quimperlé, Morlaix, Concarneau et de Landerneau.	<b>GRATUIT</b>
Plein tarif	Billet unitaire*	<b>2,00 €</b>
Roulez jeunesse	Billet unitaire délivré pour les moins de 25 ans*	<b>1,50 €</b>
Aide à la mobilité	Billet unitaire valable sur présentation de la carte nominative "aide à la mobilité" délivrée par les CCAS des communes et les CDAS. Permet de bénéficier d'une correspondance gratuite sur l'ensemble du réseau BreizhGo (ex Penn ar Bed)	<b>0,75 €</b>
Carnet 10 tickets	Carnet de 10 tickets*	<b>15,00 €</b>
Abonnement mensuel	Carte nominative valable 1 mois calendaire sur l'ensemble du réseau*	<b>40,00 €</b>
Abonnement annuel	Carte nominative valable 1 an sur l'ensemble du réseau*	<b>400,00 €</b>
Abonnement mensuel jeune	Carte nominative pour les moins de 25 ans ou les étudiants. Valable 1 mois calendaire sur l'ensemble du réseau*	<b>32,00 €</b>
Abonnement annuel jeune	Carte nominative pour les moins de 25 ans ou les étudiants. Valable 1 an sur l'ensemble du réseau*	<b>320,00 €</b>
Abonnement mensuel Aide à la mobilité	Carte nominative sur présentation de la carte "aide à la mobilité". Valable 1 mois calendaire sur l'ensemble du réseau	<b>20,00 €</b>

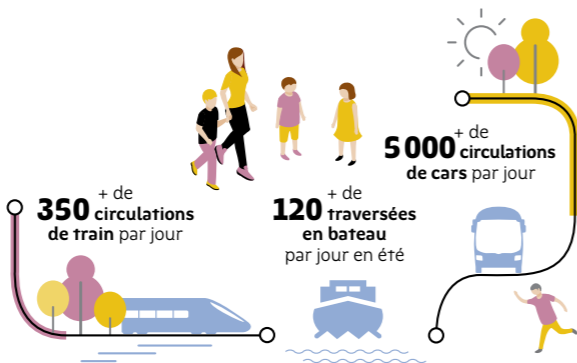
\* Sauf ligne Quimper - Brest.  
Pour plus d'informations, se renseigner auprès du conducteur ou au 02 98 90 88 89.

# BREIZHGO

Le réseau de transport de la Région Bretagne



Organisatrice du transport ferroviaire (TER), routier interurbain et scolaire (hors agglomérations) et des liaisons maritimes vers les îles, la Région a choisi d'appeler son grand réseau de mobilité BreizhGo.



## Informations

### Comment lire une fiche horaire :

- Vérifier le sens de la ligne : lecture de haut en bas : origine vers destination.
- Les départs sont classés de gauche à droite du plus tôt au plus tard.
- Rechercher votre point de départ et l'horaire qui vous conviennent.
- Vérifier les jours de circulation\*.

\* Légende des jours de circulation :

L : Lundi ; M : Mardi ; Me : Mercredi ; J : Jeudi ; V : Vendredi ; S : Samedi ; D : Dimanche ; F : Férié

- Vérifier s'il y a un ou des renvoi (s) à consulter pour l'horaire que vous avez sélectionné.
- Les aléas de la circulation peuvent entraîner des retards. Merci d'en tenir compte pour choisir votre horaire de circulation, notamment en cas de correspondance avec un départ SNCF ou d'un car du réseau BreizhGo (ex Penn ar Bed).

### Avant de prendre l'autocar :

- Être présent à l'arrêt cinq minutes avant l'horaire de passage annoncé.
- Préparer votre titre de transport ou votre monnaie si vous achetez votre ticket au conducteur (merci de faire l'appoint).
- Vérifier la destination indiquée sur le véhicule.
- Faire signe au conducteur.

### Bon à savoir :

- Le port de la ceinture de sécurité est obligatoire (sous peine d'une amende de 135 €).
- Le transporteur dégage toute responsabilité en cas de perte ou de vol de bagages.
- Animaux : sont acceptés les animaux de petite taille voyageant dans un contenant correctement fermé (sac, panier...).
- Les vélos peuvent être embarqués en soute sous réserve d'un espace suffisant et aux risques et périls de leur propriétaire.
- Groupe : Pour les groupes de plus de 10 personnes, renseignements et réservation auprès du transporteur au plus tard la veille de votre déplacement.
- Abonnez-vous ! Votre employeur finance 50% de votre abonnement !

## Quimper - Sainte-Marine

Jours de circulation	LMme JVS	LMme JVS
Ne circule pas les dimanches ou les jours fériés		
<b>QUIMPER - Gare routière SNCF</b>	<b>13:10</b>	<b>18:55</b>
QUIMPER - Saint Coentin	13:12	18:57
QUIMPER - 44 Quai de l'Odet	13:15	19:00
QUIMPER - Chaptal	13:17	19:02
COMBRIT, Le Croissant	13:33	19:18
COMBRIT, Ty Rhu	13:37	19:22
<b>ILE-TUDY, Place des Déportés (Plage)</b>	<b>13:41</b>	<b>19:26</b>
ILE-TUDY, 5 Avenue de Bretagne	13:44	19:29
ILE-TUDY, Avenue des Sports	13:45	19:30
COMBRIT, Ty Rhu	13:47	19:32
COMBRIT, Croas ar Bleon	13:49	19:34
COMBRIT, Rue de Croas Ver	13:50	19:35
COMBRIT, Sainte-Marine rue de l'Odet	13:54	19:39
<b>COMBRIT, Sainte-Marine Kergrand</b>	<b>13:55</b>	<b>19:40</b>

Service accessible aux personnes à mobilité réduite. ATTENTION pour les personnes en fauteuil, RÉSERVATION impérative au 02 98 90 88 89 la veille avant 17h00 ou le vendredi avant 17h00 pour les services du samedi et du lundi



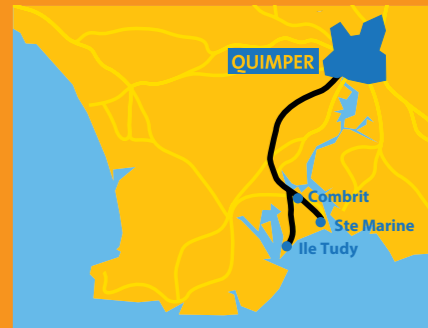
devient

# BREIZHGO

Le réseau de transport de la Région Bretagne

Été 2018

Sainte-Marine - Combrit  
Ile-Tudy - Quimper



ligne 56D



Horaires valables du 7 juillet au 2 septembre 2018  
(sous réserve de modification du calendrier de l'Éducation Nationale)

<http://www.breizhgo.bzh>



**Salarié-e-s,  
voyagez à moitié prix  
sur le réseau BreizhGo  
grâce à la prime transport\***



\* Offre valable pour tout abonnement sur le réseau BreizhGo.



Toute l'info sur [www.breizhgo.bzh/prime-transport](http://www.breizhgo.bzh/prime-transport)

Tout savoir sur le réseau

BreizhGo (ex Penn ar Bed)



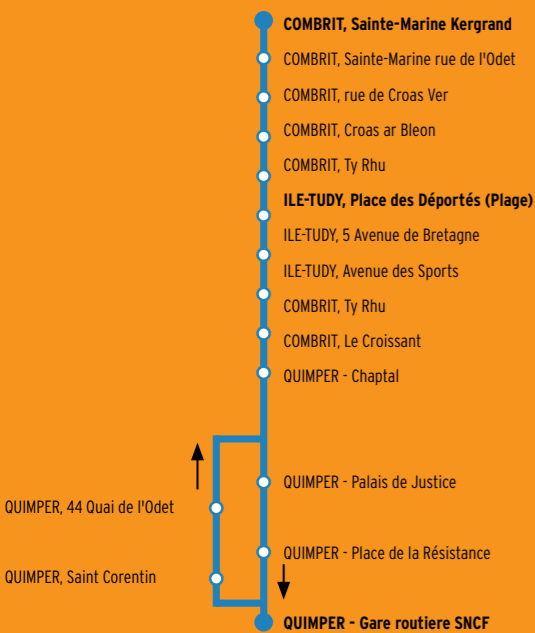
Du lundi au samedi : 6h50 - 19h15  
Dimanche/férié toute l'année (hors juillet / août) : 16h00 - 19h45  
Dimanche/férié juillet et août : 10h00 - 13h00 et 13h45 - 19h15

Liste des points de vente des billets du Réseau Penn-ar-Bed

- Office du Tourisme de Pont L'abbé  
11 Place Gambetta - 29120 Pont L'abbé  
Tel : 02 98 82 37 99

Points de Vente Billets et abonnements du Réseau Penn-ar-Bed

- Gare Routière  
Place Louis Armand - 29000 Quimper  
Tel. 02 98 90 88 89  
- Transports Le Cœur  
Avenue de Mortemart - 29120 Combricit  
Tel. 02 98 54 40 15



**Comment lire une fiche horaire :**

- Vérifier le sens de la ligne : lecture de haut en bas : origine vers destination.
- Les départs sont classés de gauche à droite du plus tôt au plus tard.
- Rechercher votre point de départ et l'horaire qui vous conviennent.
- Vérifier les jours de circulation\*.

\* Légende des jours de circulation :

L : Lundi ; M : Mardi ; Me : Mercredi ; J : Jeudi ; V : Vendredi ; S : Samedi ; D : Dimanche ; F : Férié

- Vérifier s'il y a un ou des renvoi (s) à consulter pour l'horaire que vous avez sélectionné.
- Les aléas de la circulation peuvent entraîner des retards. Merci d'en tenir compte pour choisir votre horaire de circulation, notamment en cas de correspondance avec un départ SNCF ou d'un car du réseau BreizhGo (ex Penn ar Bed).

**Avant de prendre l'autocar :**

- Être présent à l'arrêt cinq minutes avant l'horaire de passage annoncé.
- Préparer votre titre de transport ou votre monnaie si vous achetez votre ticket au conducteur (merci de faire l'appoint).
- Vérifier la destination indiquée sur le véhicule.
- Faire signe au conducteur.

**Bon à savoir :**

- Le port de la ceinture de sécurité est obligatoire (sous peine d'une amende de 135 €).
- Le transporteur dégage toute responsabilité en cas de perte ou de vol de bagages.
- Animaux : sont acceptés les animaux de petite taille voyageant dans un contenant correctement fermé (sac, panier...).
- Les vélos peuvent être embarqués en soute sous réserve d'un espace suffisant et aux risques et périls de leur propriétaire.
- Groupe : Pour les groupes de plus de 10 personnes, renseignements et réservation auprès du transporteur au plus tard la veille de votre déplacement.
- Abonnez-vous ! Votre employeur finance 50% de votre abonnement !

Jours de circulation	LMMe JVS	LMMe JVS
COMBRIT, Sainte-Marine Kergrand	12:15	18:00
COMBRIT, Sainte-Marine rue de l'Odet	12:16	18:01
COMBRIT, rue de Croas Ver	12:20	18:05
COMBRIT, Croas ar Bleon	12:21	18:06
COMBRIT, Ty Rhu	12:24	18:09
ILE-TUDY, Place des Déportés (Plage)	12:28	18:13
ILE-TUDY, 5 Avenue de Bretagne	12:29	18:14
ILE-TUDY, Avenue des Sports	12:31	18:16
COMBRIT, Ty Rhu	12:32	18:17
COMBRIT, Le Croissant	12:36	18:21
QUIMPER - Chaptal	12:50	18:35
QUIMPER - Palais de Justice	12:53	18:38
QUIMPER - Place de la Résistance	12:55	18:40
QUIMPER - Gare routiere SNCF	13:00	18:45

Service accessible aux personnes à mobilité réduite. ATTENTION pour les personnes en fauteuil, RÉSERVATION impérative au 02 98 90 88 89 la veille avant 17h00 ou le vendredi avant 17h00 pour les services du samedi et du lundi

**CONTACT car** Renseignements SNCF : 36 35 (0,34 €/min).

0 800 880 582

Des services complémentaires de transport à la demande sur réservation existent sur certaines parties du territoire départemental. Renseignements sur [www.breizhgo.bzh](http://www.breizhgo.bzh) ou appel au 02 98 90 88 89.

Service accessible aux personnes à mobilité réduite. Du lundi au vendredi de 7h00 à 20h00 Le samedi de 10h00 à 17h00